

RESPONSABILE SCIENTIFICO

Dott. Federico Laurini

Dottore in Infermieristica - Laureando in Scienze della Formazione.
Master di primo livello in Formazione e Tutorato nelle Professioni Sanitarie. Master di primo livello in Management e Funzioni di Coordinamento delle Professioni Sanitarie. Infermiere strumentista, referente per la Formazione presso il Blocco Operatorio Dolo (AULSS 3 Serenissima - Veneto).

DOCENTE

Dott.ssa Francesca Reato

Dottore Magistrale in Scienze Infermieristiche ed Ostetriche. Esercizio della Professione Infermieristica presso la Formazione DAPSS - ASST dei Sette Laghi. Coordinatore Didattico e Professore a contratto presso il Master di primo livello per Infermiere di Sala Operatoria - Università degli Studi dell'Insubria - Varese e Como. Infermiera, Formatore e Coach. Certificazione di Unlocking EQ, Certificazione di EQ Assessor e Certificazione di EQ Educator per l'Intelligenza Emotiva presso Six Seconds. Certificazione Internazionale di Practitioner e Master Practitioner of Neuro Linguistic Programming presso la Society of Neuro Linguistic Programming (NLP), Certificazione di Practitioner per le Micro Espressioni Facciali presso il Center for Body Language (formazione con NoCom).

DOCENTE

Dott.ssa Laura Colangelo

Dottore in Infermieristica. Esercizio della Professione Infermieristica in Pronto Soccorso Pediatrico presso l'ASST Lariana. Professore a contratto presso il Master di primo livello per Infermiere di Sala Operatoria - Università degli Studi dell'Insubria - Varese e Como. Certificazione AIMI per il massaggio infantile. Infermiera, Formatore e Coach. Certificazione di Unlocking EQ e Certificazione di EQ Assessor per l'Intelligenza Emotiva presso Six Seconds. Certificazione di Practitioner per le Micro Espressioni Facciali presso il Center for Body Language (formazione con NoCom).

DOCENTE

Dott.ssa Anna Maria Rossi

Laurea in Filosofia - Abilitazione agli Insegnamenti di Storia e Filosofia, Psicologia e Lettere presso le Scuole Superiori Italiane ed Europee - Abilitazione a Lettorato di Lingua e Letteratura Italiana presso le Università Straniere. Esperta in processi formativi e percorso culturali con lunga esperienza quale docente di discipline umanistiche presso Licei e Università. Professore a contratto presso il Master di primo livello per Infermiere di Sala Operatoria. Università degli Studi dell'Insubria - Varese e Como. Certificazione di Unlocking EQ per l'Intelligenza Emotiva secondo Six Seconds.



PROGETTAZIONE DEL CORSO

Dott.ssa Francesca Reato
Dott.ssa Laura Colangelo
Dott.ssa Anna Maria Rossi
CON LA COLLABORAZIONE DI
Dott. Federico Laurini

ACCREDITAMENTO



Evento n. 3174-235771 Ed. 1
Crediti ECM assegnati 11,6

DESTINATARI
Infermieri; Infermieri Pediatrici.

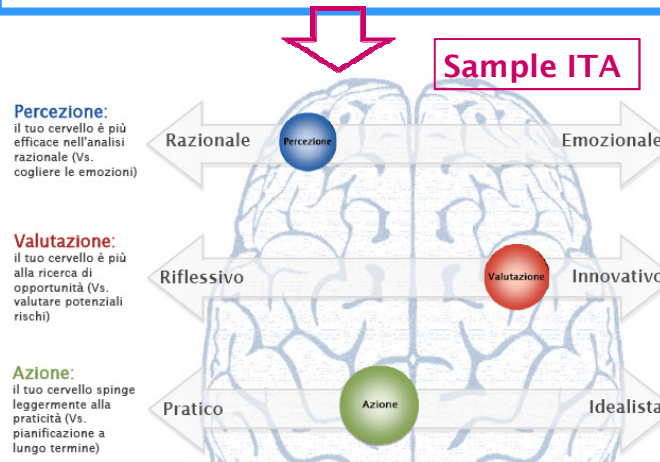
Posti disponibili: 30

MODALITÀ D'ISCRIZIONE
<https://www.pegasolavoro.eu/>
Iscrizioni entro il 31 agosto

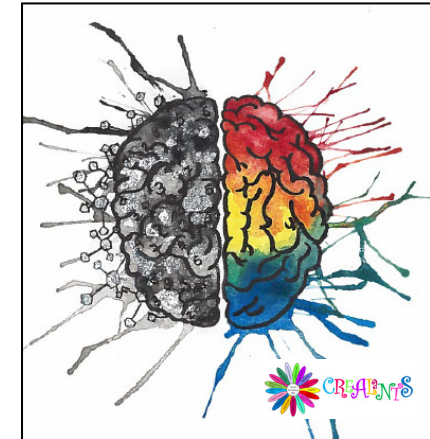
QUOTE DI PARTECIPAZIONE:

Iscritti Nursind 25 €
NON iscritti Nursind 40 €

I partecipanti, in seguito alla somministrazione di un test elaborato da Six Seconds, validato psicometricamente in tutto il mondo, avranno l'opportunità di ricevere un report definito BRAIN BRIEF PROFILE. Tale report descrive il "BRAIN STYLE" cioè lo "STILE DEL CERVELLO" utilizzato per elaborare informazioni emozionali e cognitive, quindi la mappa delle modalità che il cervello attiva nel percepire, valutare e spingere all'azione.



Segreteria Nursind di Venezia ORGANIZZA



EDUCARE E ALLENARE
INTELLIGENZA EMOTIVA ED EMPATIA:
il Modello LaNTS per il ben-essere, la salute e la sicurezza delle cure in Sanità

FORMAZIONE RESIDENZIALE

15 settembre 2018
dalle 08.30 alle 18.00

SEDE:
Centro Pastorale "Cardinal Giovanni Urbani"
Via Visinoni, 4/C - 30174 - Zelarino (VE)

PREMESSA

Per **Intelligenza Emotiva** si intende la capacità di integrare pensieri ed emozioni per prendere decisioni sostenibili/ottimali (definizione di Six Seconds reperibile in *Intelligenza Emotiva in Azione* di Massiliano Ghini del 2011). L'Intelligenza Emotiva comprende l'**Empatia**, intesa come capacità di comprendere ciò che sta provando l'altro, capacità di comprendere le emozioni dell'altro.

SCOPO DEL CORSO

Il cervello di un essere umano ha sia una parte razionale che una parte emozionale, le Neuroscienze sostengono che siamo fatti per cambiare, le competenze cognitive, relazionali, sociali ed emotive si possono quindi apprendere (Ghini, 2011). Lo scopo del corso è pertanto quello di educare e allenare **Intelligenza Emotiva ed Empatia** secondo il **Modello LaNTS (Life and Non Technical Skills)** ideato da Reato in collaborazione con Cusmà, Rossi, Colangelo, Lubinu, Carcano (2014, 2015, 2017), allo scopo di diffondere la cultura del ben-essere, della salute e della sicurezza delle cure in Sanità. Il Modello LaNTS prende in considerazione le competenze che non sono riconducibili alla tecnica e le metodologie didattiche attive che rendono protagonista attivo il partecipante, in particolar modo l'apprendimento esperienziale.

OBIETTIVI DEL CORSO

Il discente al termine del corso sarà in grado di richiamare le 17 Life Skills e Non Technical Skills e argomentare inserendo l'**Intelligenza Emotiva** e l'**Empatia** all'interno dei progetti di sviluppo delle Life Skills differenziandoli dai progetti di sviluppo delle Non Technical Skills; richiamare le due parti del cervello **destra** e **sinistra** e descrivere brevemente la **parte razionale** e la **parte emozionale**; richiamare la più semplice modalità per **prevenire** il sequestro emotivo; richiamare le **3 macro aree** che caratterizzano il **Modello di IE elaborato da Six Seconds** e le **8 competenze** del **Modello di IE elaborato da Six Seconds**; richiamare il nome delle **7 emozioni innate**; richiamare le **3 fasi** del **Modello Self Science**; applicare alcuni metodi/strumenti utilizzati durante il corso per allenare le competenze: **comprendere le emozioni, utilizzare il pensiero sequenziale, far crescere l'empatia.**

PROGRAMMA MATTINO

08.15 — 08.30

Registrazione partecipanti
Presentazione del corso

Dott. Federico Laurini

08.30 — 08.45

Introduzione al corso: IL CAMBIAMENTO

Tutte e tre le Docenti

08.45 — 09.15

Integrazione tra le Non Technical Skills e le Life Skills: il Modello LaNTS (Life and Non Technical Skills) per il ben-essere, la salute e la sicurezza delle cure in Sanità.

Dott.ssa Francesca Reato

09.15 — 10.00

Introduzione all'Intelligenza Emotiva (IE): neurobiologia delle emozioni, sequestro emozionale, nascita e sviluppo del costruito Intelligenza Emotiva.

Dott.ssa Laura Colangelo

10.00 — 10.30

Introduzione all'Empatia: nascita della teoria dei neuroni specchio.

Dott.ssa Anna Maria Rossi

10.30 — 10.45 Pausa Caffè

10.45 — 11.15

Il Modello di IE di Six Seconds, le 3 macro aree e le 8 competenze: 1. Self Awareness (comprendere le emozioni, riconoscere i sentieri emozionali); 2. Self Management (utilizzare il pensiero sequenziale, navigare le emozioni, trovare la motivazione intrinseca, esercitare l'ottimismo); 3. Self Direction (far crescere l'empatia, perseguire obiettivi eccellenti).

Dott.ssa Laura Colangelo

11.15 — 11.45

Il Modello Self Science per l'integrazione tra la parte razionale (quello che pensiamo) e la parte emozionale (quello che proviamo): motivare, attivare, riflettere.

Dott.ssa Francesca Reato

11.45 — 12.15

Il Brain Brief Profile e il Brain Style: lo stile del cervello che descrive come le parti emotive (sentimenti) e quelle razionali (cognitive/pensieri) lavorano insieme. Debriefing in plenaria

Dott.ssa Francesca Reato e Dott.ssa Laura Colangelo

12.15 — 13.00

Primo allenamento della macro area 1. Self Awareness. Parte pratica, apprendimento esperienziale: comprendere le emozioni.

Tutte e tre le Docenti

13.00 — 14.00 Pausa Pranzo

PROGRAMMA POMERIGGIO

14.00 — 14.30

Il processo PEA (pensieri, emozioni, azioni): dallo stimolo alla risposta comportamentale passando attraverso il Modello Iceberg.

Dott.ssa Francesca Reato

14.30 — 15.15

Secondo allenamento della macro area 2. Self Management. Parte pratica, apprendimento esperienziale: utilizzare il pensiero sequenziale.

Tutte e tre le Docenti

15.15 — 16.00

Le risorse dell'Empatia.

Dott.ssa Anna Maria Rossi

16.00 — 16.15 Pausa Caffè

16.15 — 17.45

Terzo allenamento della macro area 3. Self Direction. Parte pratica, apprendimento esperienziale: far crescere l'empatia.

Tutte e tre le Docenti

17.45 — 18.00

Conclusione del corso
Verifica dell'apprendimento mediante test

